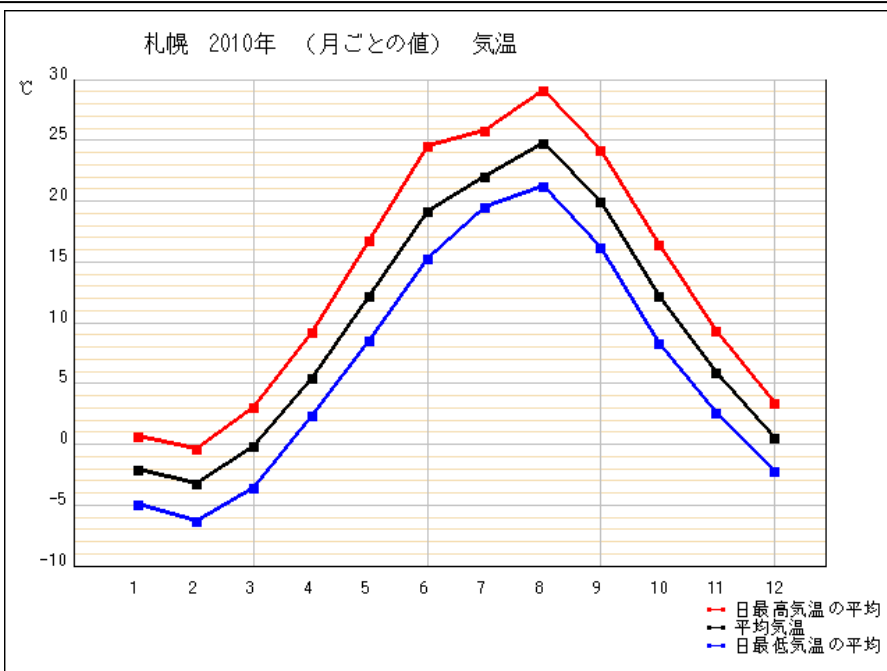


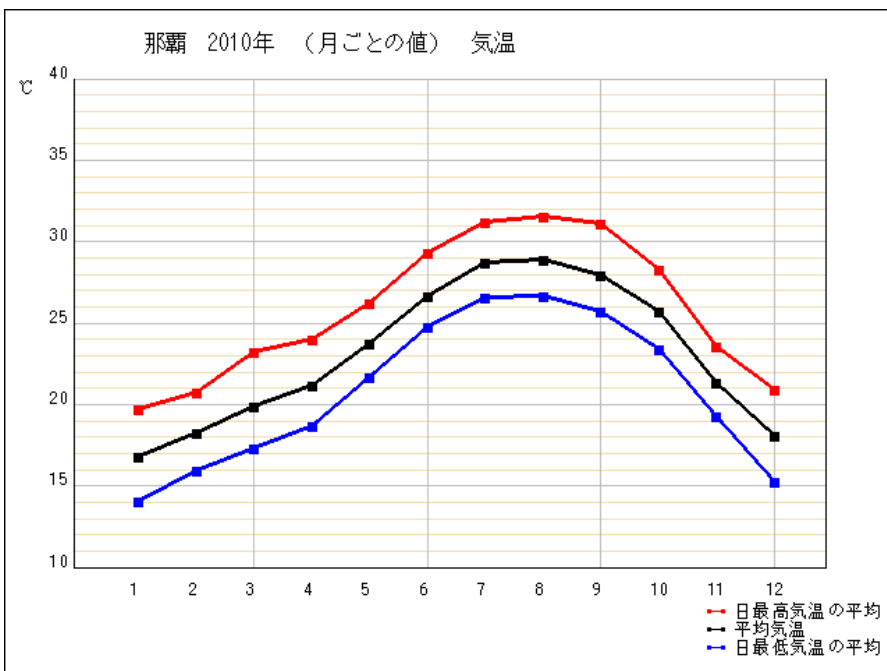
「日本と桜」

テーマ	日本と桜
内容	<p>: 日本人に愛される「桜」について。留学生に「日本のイメージは？」というアンケートをすると、必ず上位に入ってくる「桜」に関して講義する。日本の「四季」「気候」などの解説も行う。</p> <p>: 「日本の気候・四季」 日本は国土が小さいが、南北に細長く、日本の北と南では気候がかなり違う。北海道と沖縄の年間気温の表を使って、その違いを知ってもらおう。 学生に日本の四季「春・夏・秋・冬」の中でどの季節を楽しみにしているか意見を聞き、理由を発表してもらおう。</p> <p>①: 「日本の気候・四季」 北海道と沖縄の気温グラフを配布し、日本の北と南でどれくらい気候が違うかを見てもらい、その後、学生たちに日本のどの季節を楽しみにしているかをグループで話し合い、発表。 *→配布資料A「気候グラフ」(インターネットより) *→配布資料B「季節のタスクシート(グループワーク用)」 *→配布資料C「旅行パンフレット」(旅行社の無料パンフレット)</p> <p>②: 「日本人はなぜ桜が好きか」 インターネットから桜に関する記事を幾つか紹介し、日本人にとって「桜」がどれくらい身近かを感じてもらおう。 *→配布資料D</p> <p>: 「留学生の桜に対するイメージ」 学生に桜に対するイメージをアンケートし、日本人が持つ桜に対するイメージと比較させる。 *→配布資料E</p> <p>: 学生が持つイメージ きれい・浪漫がある・春といえば「桜」・祭り・日本の花で一番有名 など</p> <p>: 日本人が持つイメージ 春の象徴・日本人の精神の象徴(もののあはれ)・命が短い・花といえば「桜」・花見 など</p>

*配布資料A「札幌と那覇の気温データ」



http://www.data.jma.go.jp/obd/stats/etrn/view/monthly_s1.php?prec_no=14&prec_ch=%90%CE%8E%EB%92n%95%FB&block_no=47412&block_ch=%8ED%96y&year=2010&month=&day=&view=g_tem 「気象庁ホームページ」より



http://www.data.jma.go.jp/obd/stats/etrn/view/monthly_s1.php?prec_no=91&prec_ch=%89%AB%93%EA%8C%A7&block_no=47936&block_ch=%93%DF%94e&year=2010&month=&day=&view=g_tem 「気象庁ホームページ」より

*配布資料B 「グループワーク用タスクシート」

	何をしたい？	どこに行きたい？	理由
春 	・ ・ ・ ・ ・	・ ・ ・ ・ ・	
夏 	・ ・ ・ ・ ・	・ ・ ・ ・ ・	
秋 	・ ・ ・ ・ ・	・ ・ ・ ・ ・	
冬 	・ ・ ・ ・ ・	・ ・ ・ ・ ・	

■質問 1:

桜と言えば、多くの方が「お花見」という言葉を連想するように日本人は古来より桜の花に親しんでいます。今年、皆さんはどのように桜を楽しみましたか？(あるいは楽しむ予定ですか?) 当てはまるものを選んでください。(複数可)

1位	近所の桜を見に行く	75.0%
2位	日帰り桜の名所に出かける	36.4%
3位	有名な桜の名所(桜百選など)に出かける	24.1%
4位	桜の名所で花見(酒盛り・食事など)をする	19.0%
5位	花見を主たる目的で泊りがけの旅行に行く	15.8%
6位	咲いていれば見る程度。ワザワザ出かけない	10.8%
7位	桜祭りなどのイベントに参加する	7.3%
8位	日帰り花見バスツアーに参加する	3.8%
8位	見に行きたかったがすでに散ってしまった	3.8%
10位	その他	0.9%
11位	全く興味なし。見たくない	0%

コメント:

3月になるとTVの桜前線の報道が気になるものです。桜が開花したと聞けば、ご近所の桜の木々はどうなっているのか見てみたくなりますよね。「近所の桜を見に行く」を選んだ方は、全体の75.0%もいらっしゃいました。次に多かったのは「日帰り桜の名所に出かける」で、36.4%。「有名な桜の名所(桜百選など)に出かける」が24.1%と続きました。これらを選ばれた方は、かなりのお花見好き。毎年いろんな名所に出かけていらっしゃることでしょう。ここまでしたら、相当の桜フリークと言えそうなのが「花見を主たる目的で泊りがけの旅行に行く」や「桜祭りなどのイベントに参加する」を選ばれた方々ではないでしょうか。「泊りがけの旅行に行く」と答えた方の多くは、「桜の名所に出かける」や「有名な桜の名所(桜百選など)に出かける」にもチェックを入れた方がほとんどでした。もっとも、花見は旅行に行くため、あるいはお酒を飲むための口実という方もいらっしゃるかも知れませんが。嬉しいことに、「全く興味なし」を選ばれた方は1人もいらっしゃいませんでした。

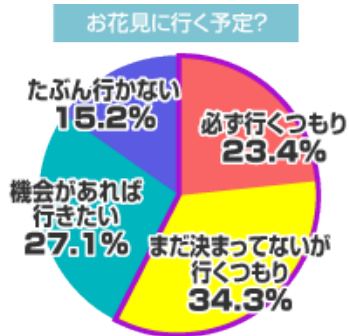
http://reserve.resort.co.jp/reservation/wonder/enquete/enquete2004/2004_04.html

「クラブネット お楽しみアンケートより」

*配布資料 D「桜に関するアンケート結果」②

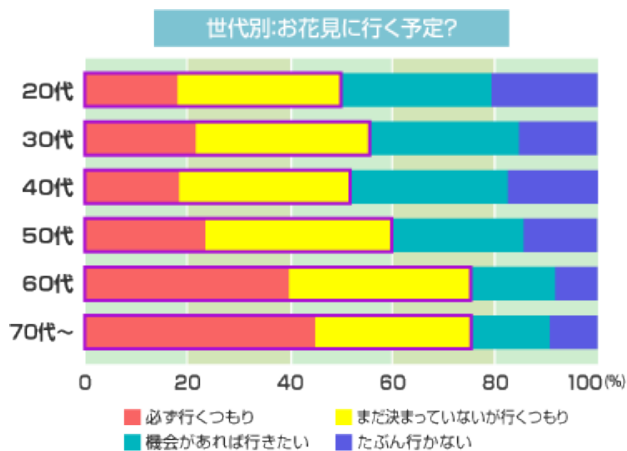
6割近くの人びとが「桜の開花」を心待ちに。

特にシニア層を中心とした季節イベントとして定着



SA(単回答)

まず今年、お花見の計画を立てている人はどの位いるのでしょうか。「(今年は)上野公園、隅田川など東京スカイツリーが観られる所で」(男性 40代)、「3月末、京都の平野神社で孫たちに囲まれて花見見物と洒落込みたい」(男性 70代)など、「必ず行くつもり」と回答した人は 23.4%。さらに「まだ決まっていないが行くつもり」という声も 34.3%を数え、全体の 57.7%の人びとが桜の開花を心待ちにしていることが明らかとなりました。自由回答の中には「2月の初旬頃に曾我梅林、2月の中旬から下旬にかけて河津桜、4月初めに御殿場線山北駅の桜、中旬に河口湖の桜と精進湖近くの芝桜・・・」(男性 60代)など、「花見シーズン」突入で大忙しという人もいました。世代別ではいかがでしょうか。「必ず行くつもり」「まだ決まっていないが行くつもり」という声を見てみると、20代で 50.0%、30代で 55.7%、40代で 51.8%と 20~40代では 50%台。一方、50代で 60.0%、70代以上で 75.4%にも達し、シニア層を中心に季節イベントとして「花見」を楽しみにしている人が大変多いことがうかがえます。



<http://www.asahigroup-holdings.com/company/research/hapiken/maian/bn/201103/00372/>

「アサヒビールホールディングス 青山ハッピー研究所 毎週アンケート」より

*配布資料 D 「桜に関するアンケート結果」③

【2011年“桜ソング”ランキングTOP10】

順位/曲名/アーティスト名

- 1 「さくら」/ケツメイシ
- 2 「桜」/コブクロ
- 3 「さくら(独唱)」/森山直太朗
- 4 「SAKURA」/いきものがかり
- 5 「桜坂」/福山雅治
- 6 「サクラ咲ケ」/嵐
- 7 「桜の木になろう」/AKB48
- 8 「桜の時」/aiko
- 9 「桜の花びらたち」/AKB48
- 10 「さくらガール」/NEWS
- 10 「桜」/FUNKY MONKEY BABYS

【調査概要】

調査時期：2011年2月22日（火）～2月25日（金）

調査対象：合計800名（自社アンケート・パネル【オリコン・モニターリサーチ】会員10代、20代の男女各200名）

調査地域：全国

調査方法：インターネット調査

<http://www.oricon.co.jp/news/ranking/85505/full/> 「ORICON STYLE (オリコンスタイル)」より

*配布資料 E「桜のイメージ」

<p>日本人の「桜」に対するイメージ</p> 	<p>春の象徴・日本人の精神の象徴（もののあはれ）・命が短い・花といえば「桜」・花見 卒業式・入学式 など</p>				
<p>あなたの国では「桜」はどんなイメージですか？</p> 	<ul style="list-style-type: none"> • • • • • • 				
<p>あなたの国で大切な花はありますか？ それはどんな花ですか？</p> 	<table border="1" style="width: 100%;"> <tr> <td style="width: 15%;">名前</td> <td></td> </tr> <tr> <td colspan="2" style="height: 150px;"></td> </tr> </table>	名前			
名前					

